



# CONGRESS CENTRUM HEIDENHEIM

## Datenblatt für Zug- und Lastenplan

### Maschinenzüge (MZ) und Vorbühnenzüge (VBZ):

- max. Hub von 8,10m über Bühnenniveau (min. 0,10m)
- mit max. 350kg Streckenlast belastbar
- max. Last unterm Seil 150 kg
- Durchmesser von 60mm
- können von 15m auf max. 17m verbreitet werden (außer MZ 7 bis MZ 11)

### Kettenzüge (KTZ):

- mit max. 500kg C1 belastbar
- max. Hub von 9,00m über Saalniveau (min. 0,10m)

### Bühnenmaße:

- **Portaltürme:** können von 20m auf 10m eingeschoben werden [**ACHTUNG:** Die Maximalbestuhlung gilt nur für 20m Portalöffnung!]
- **Lichte Portalöffnung:** 5m-7m (je nach Stand Portalbrücke)
- Tiefe Bühnenkante bis Backdrop: 8,90m
- Tiefe Bühnenkante bis Rückwand: 9,90m
- Breite Sidedrop bis Sidedrop hinten: 16,00m
- Breite Sidedrop bis Sidedrop vorne: 19,40m
- Breite vorne Wand zu Wand ohne Hauptvorhang: 24,20m
- Breite vorne Wand zu Wand mit Hauptvorhang: 20m
- Höhe zu Saalniveau: 1,00m

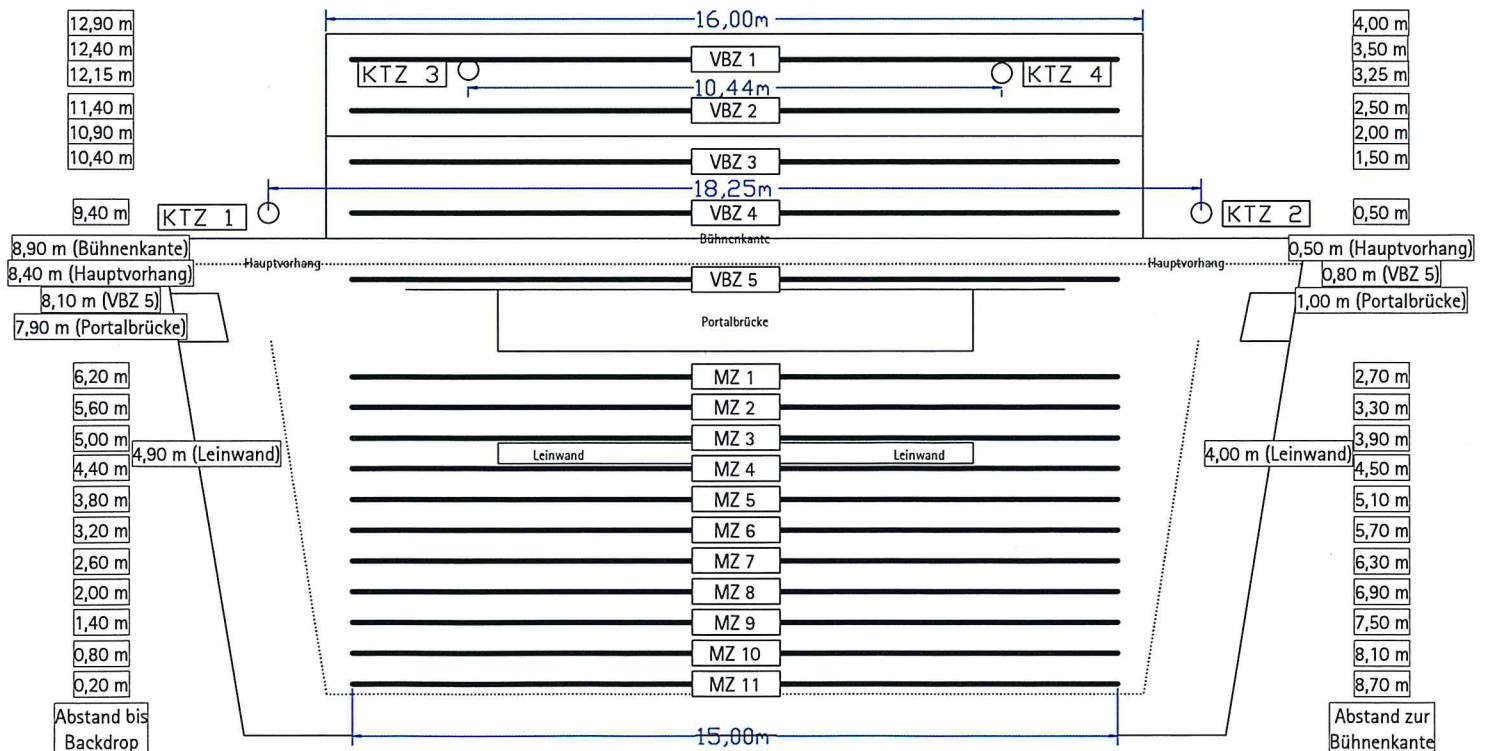
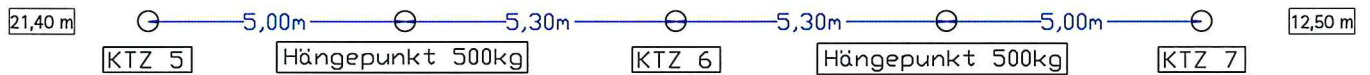
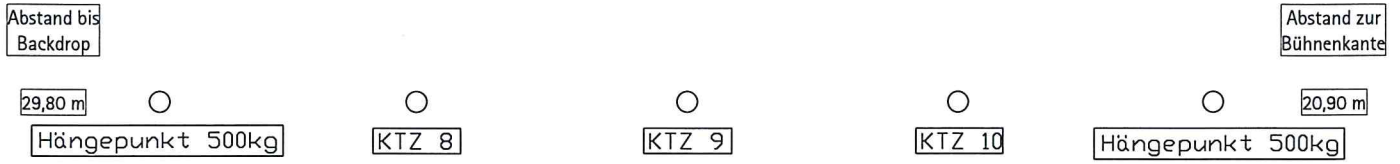
### Orchesterpodien1 und 2/Vorbühne:

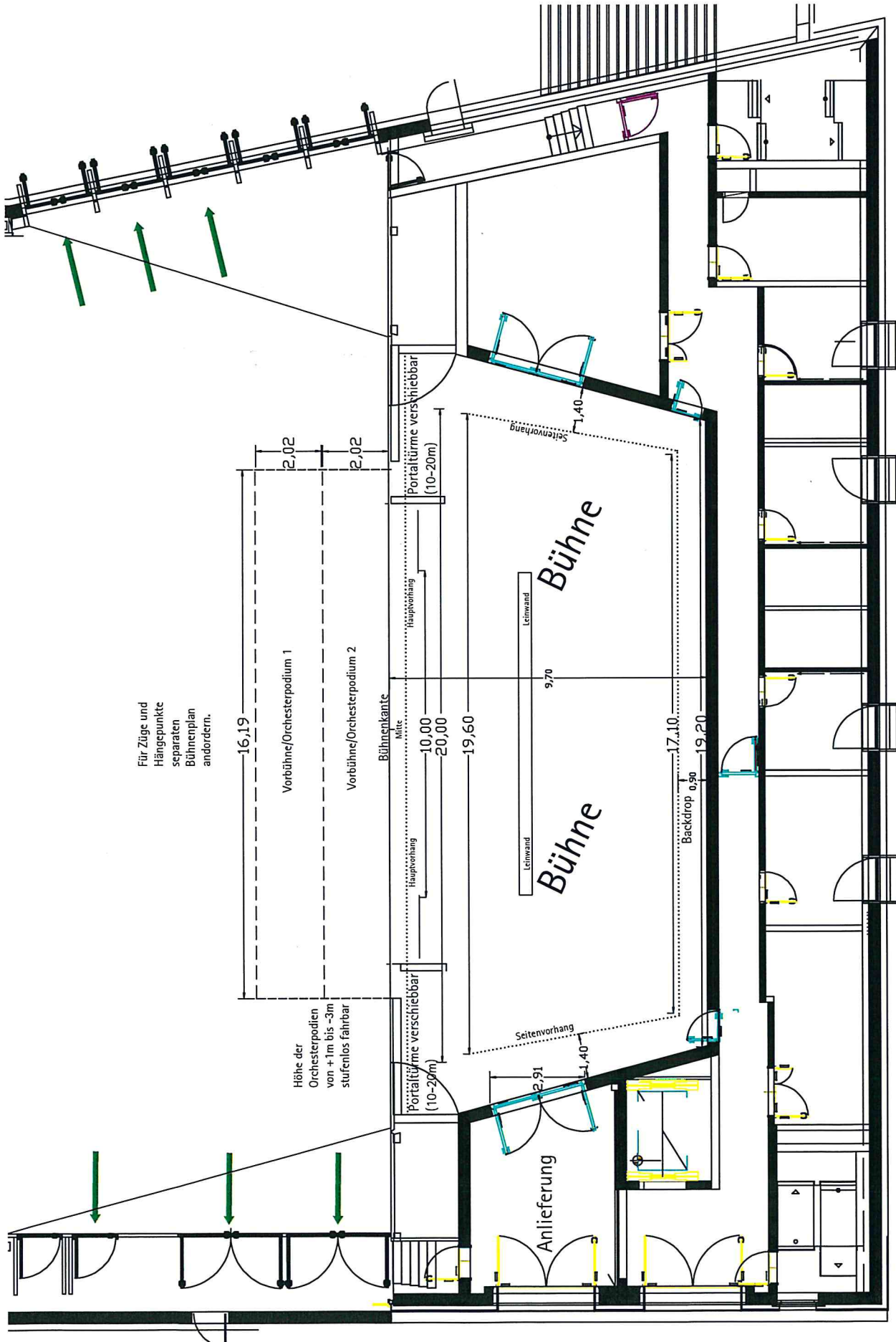
- können unabhängig voneinander stufenlos von Bühnenniveau bis -3m (Orchestergraben) gefahren werden

### Vorhänge:

- Gepunktete Linien stellen fest montierte schwarze Vorhänge dar
- Seitenvorhänge und Rückvorhang sind im Schienensystem fest integriert.
- Hauptvorhang ist elektrisch fahrbar und grau

# Zug- und Hängepunkteplan Congress Centrum Heidenheim Maßstab 1:100





Für Züge und  
Hängepunkte  
separaten  
Bühnenplan  
andoern.

16,19  
Vorbühne/Orchesterpodium 1  
2,02  
Vorbühne/Orchesterpodium 2  
2,02

Höhe der  
Orchesterpodien  
von +1m bis -3m  
stufenlos fahrbar

Portalürme verschiebbar  
(10-20m)

Hauptvorhang

Bühnenkante  
Mitte

Hauptvorhang

Portalürme verschiebbar  
(10-20m)

Anlieferung

10,00  
20,00  
19,60

Leinwand

Bühne

Bühne

Anlieferung

9,70

17,10  
19,20

Backdrop 0,90

Seitenvorhang

Seitenvorhang

2,91

1,40

1,40



# CONGRESS CENTRUM HEIDENHEIM

## Vorhandene Lichttechnik

Hauslicht über DMX (5pol), Übergabe an Lichttechniker durch Haustechniker

### Drehstrom

- 1x 250 A CEE Powerlock an der Anlieferung (stage left)
- 1x 125 A CEE Position: Anlieferung (stage left)
- 2x 63 A CEE Position: Anlieferung (stage left)
- 2x 32 A CEE Position: Anlieferung (stage left)
- 2x 16 A CEE Position: Anlieferung (stage left)
- 2x 63 A CEE Position: up stage left/right

### Scheinwerfer

- 8 Zoom-Profilscheinwerfer 13° - 36° 2000W → Z-Brücke 1 Front
  - 10 Zoom-Profilscheinwerfer 11° - 23° 1200W → jeweils in Beleuchtungsfenster rechts und links im Saal, Rest Portaltürme
  - 6 Plankonvex-Linsenscheinwerfer 10° - 65° 1200W
  - 4 Stufenlinsenscheinwerfer 12° - 61° 2000W
  - 4 Stufenlinsenscheinwerfer 13° - 59° 1200W
- } Portaltürme, auf Portalbrücke verteilt
- Alle Scheinwerfer sind fest montiert und können die Bühne komplett ausleuchten.
  - 1 Emil Niethammer Verfolger mit Zoom-Optik 6° - 17° max. 2500W (kein automatischer Farbwechsler/Zoom/Irisblende, mechanisch möglich)

Verfolger (vorhanden), Verfolgerfahrer von Produktion bzw. Abrechnung Personalkosten (auf Anfrage).